

日光國際企業有限公司

ETL-500

使用說明書



前言

感謝您購買電動推車 **ETL-500** 產品用途：搬運物品用

在您使用電動推車之前，請務必詳閱此份說明書。由於不當操作而導致人員受傷或是引發交通事故、工安事故、財產損失等皆是有可能發生的。因此，為了安全起見，煩請仔細地閱讀此份說明書，並請特別注意安全須知，嚴格遵守。

此份說明書記載關於本產品的操作方法、產品各部分的說明以及異常發生時的處理方式等，請將它們逐一參閱，方能安全且輕鬆地使用本產品。

若您日後將本產品讓渡他人時，請一併將此說明書交付對方。另請注意，我司擁有對此產品的設計變更之權利，請知悉。



必讀

一、使用須知

(一) 請遵守載重限制

本產品的載重上限為500公斤，請勿過載使用。

(二) 請遵守充電規範

- (1) 電池請勿連續充電超過12小時。
- (2) 電量顯示亮紅燈時請務必充電，不要讓電池過度放電造成電池損壞。
- (3) 長時間不使用時，請關閉電源開關；電池在沒有使用的情況下，一週務必充電一次。
- (4) 使用本產品後，建議每天進行充電。

(三) 須避免的使用行為

- (1) 請勿將本產品停放於斜坡上。
- (2) 請勿讓兒童接近、操作或使用本產品。
- (3) 請勿直接用水沖洗本產品的電控箱和馬達。
- (4) 本產品移動時，請勿讓操作員之外的人站在本產品的前方或後方。
- (5) 請勿把腳放在車輪前方或後方。
- (6) 本產品為【搬運物品用】請勿用於其他用途。
- (7) 使用時本產品請持續觀察搬運情況。如搬運物不穩定時，請停止操作。
- (8) 當載物堆疊不穩定或不平衡時，請勿使用本產品。
- (9) 請勿將載物全部放置於同一側邊。載重物必須均勻放置在至少 80%面積的載物平台上。
- (10) 請勿使用 110V 以外的交流電壓進行充電。

必讀

一、使用須知

(五) 本產品的維修與改裝

若本產品需要修理或改裝，請與我司聯絡。如因自行修理或改裝本產品後發生任何人身事故、交通事故或財產損失等狀況，則使用者須負擔全責。

(六) 原廠零件

汰換零件之時，如馬達、電池、充電器、差速器、煞車系統、電控系統等，請選用我司指定之原廠零組件。

請勿自行更換未經我司測試與確認之零組件。

(七) 與電池相關的注意事項

- (1) 請勿靠近電池因短路或斷路而引起的火花。
- (2) 在使用、充電、存放本產品時，請勿讓電池周圍環境的溫度處於10度以下或40度以上。電池處於上述環境溫度中，會引起電池凍結或過熱的狀況，從而造成電池的破損、變形以及提早劣化。

SUNLIGHT

產品各部位介紹

一、細部名稱



二、加速把手介紹



產品各部位介紹

三、燈號顯示一覽表



Error Code Introduction

◆殘餘電量表示

X : 無亮燈 O : 有亮燈 ☀ : 燈號閃爍

	紅	黃	綠
> DC 36.3V	X	X	●
DC 33.3V~DC 36.2V	X	●	X
DC 30.3V~DC 33.2V	●	X	X
< DC 30.0V	☀	X	X

Error Code Introduction

◆系統異常 (Part1)

X : 無亮燈 O : 有亮燈 ☀ : 燈號閃爍

	紅	黃	綠
系統未開機	X	X	X
控制器過溫警告 (超過65°C)	X	●	X
加速器斷線	☀	X	☀
馬達暴衝保護	X	☀	☀

Error Code Introduction

◆系統異常 (Part2)

X : 無亮燈 O : 有亮燈 ☀ : 燈號閃爍

	紅	黃	綠
電流過載保護	☀	☀	X
加速器未歸零	☀	☀	☀

- 本產品裝備有電腦自我檢測功能，可從**ERROR CODE**直接了解異常狀況。
- 使用者可自行簡易快速地排除故障，不須技術工程師現場維修。
- 加速把手的設計採模組化並且有防呆連接器的設計，方便使用者自主維修更換。

更換電池操作說明

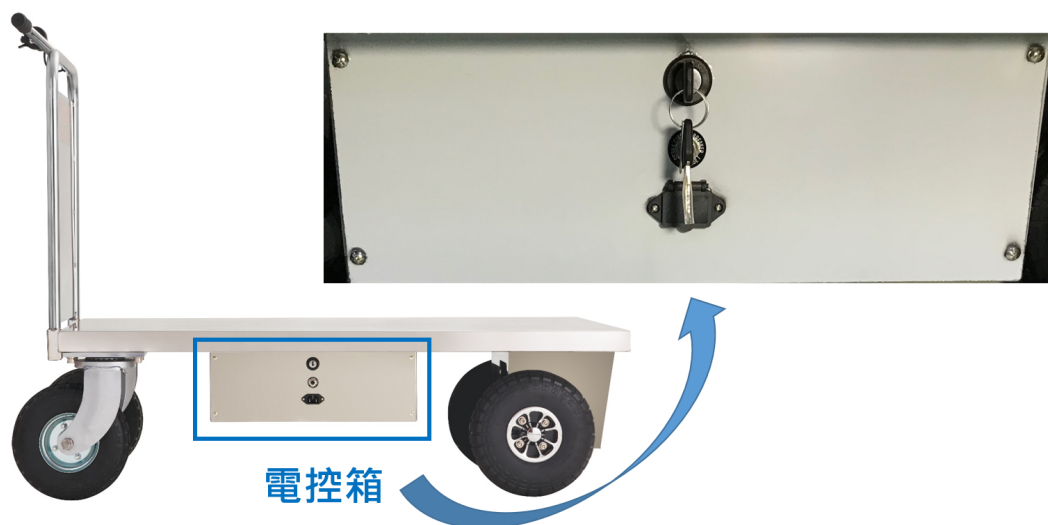
一、更換電池前的準備

請備妥一支十字起子，如下圖所示。



二、更換電池步驟

(一) 請在本產品車底找到【電控箱】如下圖示藍框處。



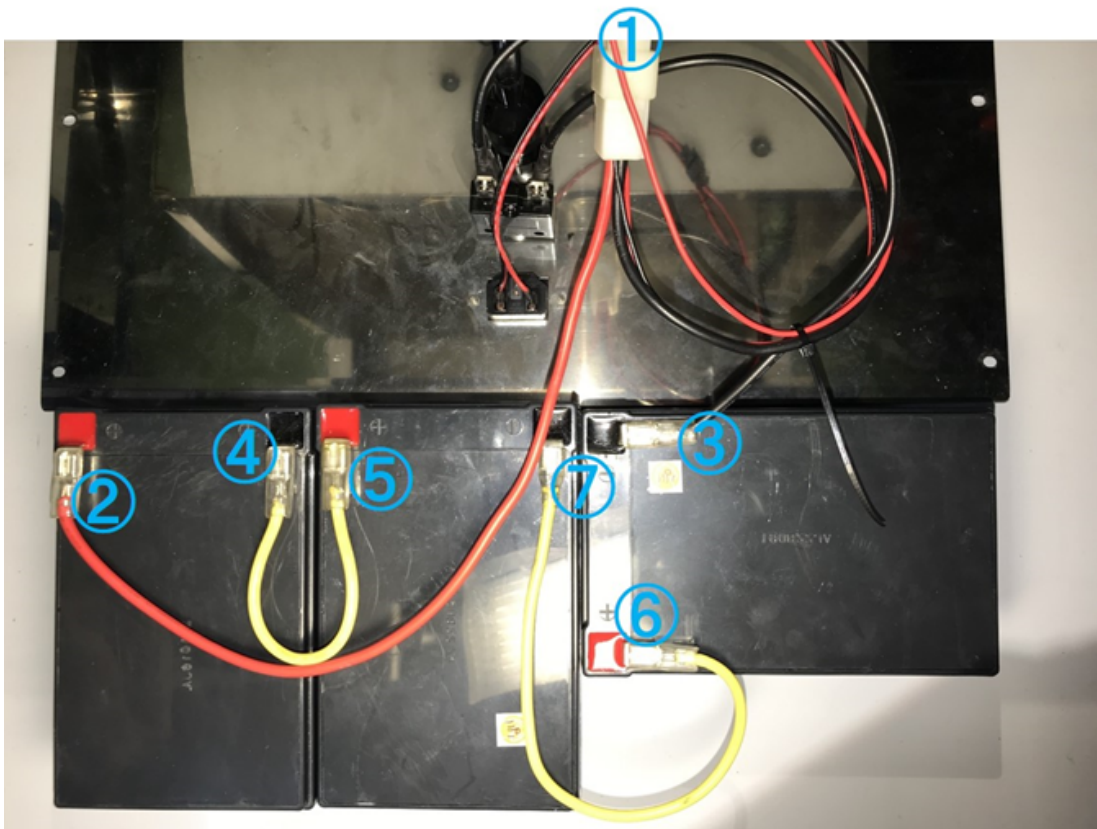
更換電池操作說明

二、更換電池步驟

(二) 請用十字起子將電控箱四個角落的螺絲轉開，如下圖示紅框處。



(三) 請依照①②③④⑤⑥⑦的順序將電池配線拆下後換上新電池，再依照⑦⑥⑤④③②①的順序將電池配線對接上即電池更換完畢。



產品檢查與保養

一、檢查與保養

(一) 日常點檢

每日使用本產品前請務必進行下列日常點檢，如發現異常時，請務必聯絡我司人員確認狀況之後再行使用。

- (1) 本產品開機時，請檢查電源指示燈是否亮起。
- (2) 請檢查電量足以滿足本次使用的需求。
- (3) 請檢查【加速把手】是否可以正常使用。
- (4) 請檢查【前進/後退開關】是否可以正常使用。
- (5) 請檢查煞車功能是否正常運作。
- (6) 請檢查所有螺栓和螺母是否擰緊。
- (7) 請檢查電控箱、齒輪箱、馬達有無異常聲音。
- (8) 請檢查所有車輪是否皆可平穩移動。
- (9) 請檢查所有車輪是否有裂紋、損壞、扁平等狀況。
- (10) 請檢查離合器手柄是否設置在【ON】
- (11) 請用肉眼檢查是否有斷線。

(二) 日常保養

每日使用本產品後請務必進行日常保養，如發現異常時，請務必聯絡我司人員確認狀況之後再行使用。

- (1) 每天使用本產品後請務必充電。
- (2) 請將本產品放置在通風良好的地方，避免高溫 and 潮濕。
- (3) 請用油脂潤滑滾輪移動的導軌，同時潤滑脂嘴。
(每月一次)。
- (4) 請潤滑所有樞軸點和軸(每 6 個月)。

CONTACT INFO

 日光國際企業有限公司

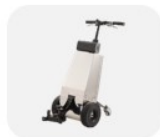


台灣第一電動搬運台車



SUNLIGHT

人的安全 · 工作效率 · 智慧產品



MADE IN TAIWAN

日光國際企業有限公司

406 台中市北屯區陳平一街76巷2號

04-25629962

WWW.SUNLIGHT99.COM.TW

輕鬆搬運 · 拒絕勞傷 · 友善職場 · 創造雙贏

台灣第一電動搬運台車